



Istituto Comprensivo Statale Bitti (<https://www.icsbitti.it>)

Anno scolastico 2019 - 2020

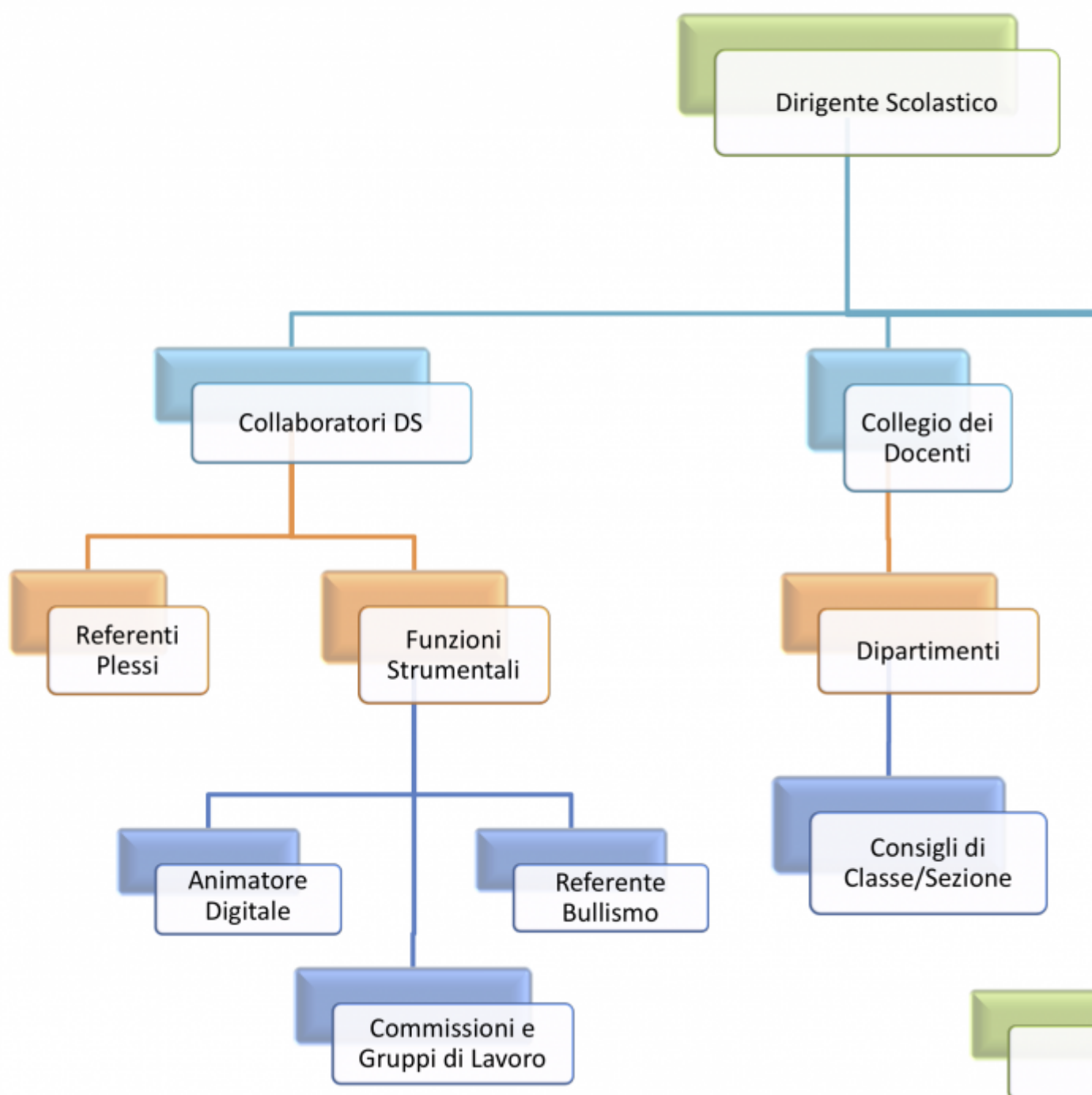
Nominativo	Incarico
Meloni Elisabetta	<b>Dirigente Scolastico</b> e-mail: ..... – Tel. <u>0784 415162</u> - Fax <u>0784 415162</u> orario di ricevimento: su appuntamento.
Contu Rina	Primo collaboratore del Dirigente Scolastico con funzioni vicarie e-mail: orario di ricevimento: su appuntamento.
Fois Salvatorina	Collaboratore del Dirigente Scolastico e-mail: orario di ricevimento: il martedì dalle ore 11,15 alle ore 13,15.

## Funzioni

Al Collaboratore è affidato il compito di:

- Sostituire il Dirigente Scolastico in tutti i casi di assenza, di impedimento o di coincidenza di impegni;
- Svolgere funzioni organizzative ed amministrative-gestionali sulla base di delega specifica da parte del Dirigente Scolastico;
- curare i rapporti con l'esterno ed in particolare le relazioni atte a favorire la piena integrazione tra i plessi di Bitti, Lula, Orune e Onani;
- Predisporre con D.S. gli ordini del giorno dei Collegi dei Docenti e delle varie riunioni;
- Partecipare alle riunioni di Staff e redigerne il verbale;
- Collabora con i docenti che hanno ricevuto l'incarico di funzioni strumentali, le commissioni di lavoro e i referenti di ambiti specifici
- Collaborare continuativamente con la dirigente nelle seguenti attività di gestione:
  - coordinamento generale delle attività previste dal POF;
  - segnalazione all'Ufficio di ogni problema relativo al servizio;
  - gestione diretta dei problemi che verranno di volta in volta identificati, su mandato,

- anche informale, dal Dirigente Scolastico;
- gestione del quadro orario settimanale di servizio del personale, e suoi eventuali adattamenti temporanei per esigenze contingenti;
- verifica delle assenze del servizio dei docenti del plesso, e comunicazione degli ordini di servizio per la sostituzione dei docenti assenti, in collaborazione con l'ufficio;
- verifica dell'attuazione delle disposizioni impartite dall'ufficio;
- presidenza dei Consigli di Interclasse.



---

**URL (21/01/2020 - 07:43):** <https://www.icsbitti.it/la-scuola/staff-di-direzione>